



主催：京都クオリアフォーラム 人材育成 WG

博士キャリアメッセ KYOTO

参加
無料

第1部 博士学生への期待とキャリアを考える

趣意

博士に対する期待や現状を本音で語りあい、博士後期課程の学生を京都で盛り上げるための第一歩として、「文部科学省技術イノベーション創出に向けた大学フェロウシップ創設事業」に採択された京都の4大学が企画しました。

社会を知る——キャリア選択肢を広げるきっかけ、求められている人材を知る場

交流の場——異分野、他大学・企業の研究から知識の幅を広げ研究の悩み解消の場

スキルアップ——自身の強みを専門家以外にも知ってもらい、発表スキルも養う場

博士学生を知る——人材活用イメージをつかみ、博士課程で学ぶ魅力を感じる場

共に育てる——京都に根差す企業・大学・自治体が、組織の垣根を越えて世界をリードする高度専門人材を育て、未来のワクワク、希望を感じられる社会へ

第1部では、社会で活躍する方々のプレゼンを中心に、博士への期待と現状を皆さんと共に考えます。

※メッセとは見本市として使われるのが一般的ですが、ここでは市場、メッセージの略などから、博士キャリアに関するにぎやかな広場や市場をイメージしています。



プログラム

13:30 開会挨拶 京都工芸繊維大学 吉本 昌広 理事・副学長

13:35 発表者紹介 トータルコーディネーター・京都工芸繊維大学 高田 隆裕 特任教授

13:40 博士人材追跡調査の紹介 京都府立医科大学 曾和 義広 准教授

14:00 社会で働く研究者・技術者プレゼンテーション(各15分)

村田機械株式会社 三浦 崇寛氏

京セラ株式会社 京本 政之氏

株式会社島津製作所 二戸 郁賀氏

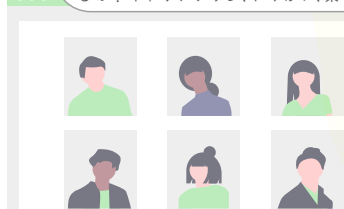
株式会社堀場アドバンステクノ 芝田 学氏

京都市産業技術研究所 塩見 昌平氏

京都府中小企業技術センター 坪井 瑞輝氏

京都工芸繊維大学 村上 久 助教 (2021年 イグ・ノーベル賞 受賞者)

大学生活でどんなことをしていた?どんな研究をしていた?
なぜ企業・行政に進んだ?どのような環境で研究・開発しているの?
キャリアプラン、やりがい、楽しさ、大変さ...



15:50 博士に関するアンケート結果の紹介 京都工芸繊維大学 高田 隆裕 特任教授

16:00 社会で働く研究者・技術者への質問・パネル討論 全登壇者

16:25 まとめ

Ig Nobel Prize 2021

2021年

11月1日(月)13:30-16:30

オンライン開催(Zoom)・参加無料(事前登録制)

参加対象: 京都クオリアフォーラム参加企業の社員・自治体関係者

京都クオリアフォーラム参加大学の教職員・博士後期課程在籍/進学希望の大学院生
(※学部生は対象外)



「博士キャリアメッセKYOTO 第2部 博士学生を知る」は、
11月30日(火)12:30-17:30/博士後期課程学生からの発表・交流会を中心に予定しています。



参加申込専用フォーム

<https://www.kit.ac.jp/entry/view/index.php?id=165993>

申込締切: **10月22日(金)**

定員300名

※申込者多数の場合は調整する場合がありますのでご了承ください。

■ 博士キャリアメッセKYOTO事務局 (50音順)

京都工芸繊維大学※1、京都府立医科大学※2、同志社大学※3、立命館大学※4

※1トータルコーディネーター

※2第1部担当コーディネーター(研究人材育成ワークショップの一環として)

※3第2部Part2担当コーディネーター、※4第2部Part1担当コーディネーター

● 京都クオリアフォーラム参加企業(50音順):京セラ(株)、(株)島津製作所、(株)SCREENホールディングス、NISSHA(株)、(株)堀場製作所、村田機械(株)、(株)村田製作所

● 京都クオリアフォーラム参加大学(50音順):京都工芸繊維大学、京都産業大学、京都府立大学、京都府立医科大学、同志社大学、立命館大学

2021年度を初年度トライアルと考えております。参加者には、積極的な協力・ご支援を賜りたく、ご理解のほどよろしくご厚意申し上げます。

■ お問い合わせ先: 京都工芸繊維大学 学生支援・社会連携課 キャリア支援・社会連携係 Tel: 075-724-7149 / mail: shushoku@jim.kit.ac.jp